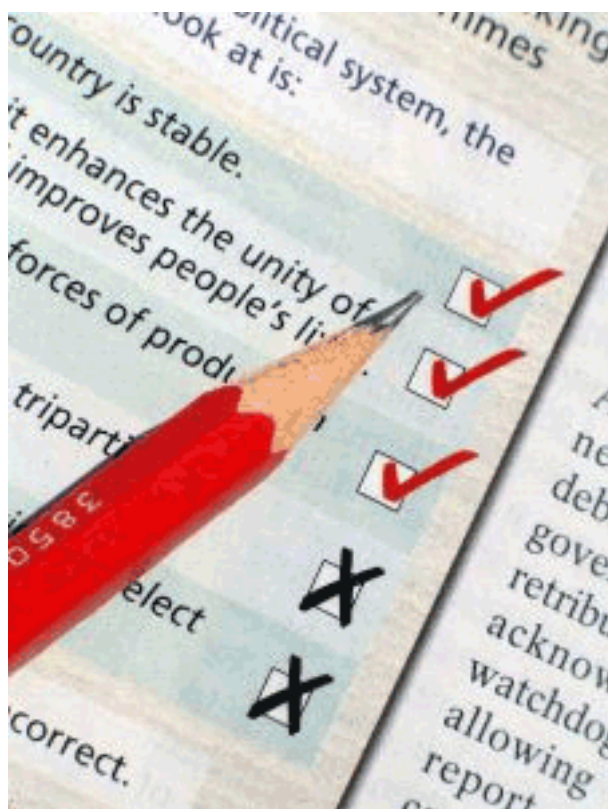


## Pruebas de acceso a la universidad



A falta de una prueba nacional estandarizada que habilite para el acceso a la universidad, cada universidad tiene libertad para estructurar las pruebas de admisión. Las universidades oficiales son las que suelen organizar pruebas de acceso. Algunas de ellas utilizan un sistema estandarizado internacionalmente, como el del [College Board](#), mientras que otras utilizan un método propio. Sin embargo, no existe una prueba estandarizada a nivel nacional que sirva para acreditar el acceso a la universidad.

En cuanto al carácter de las pruebas, existen universidades que incluyen en su proceso de admisión la superación de una serie de pruebas académicas, de pruebas psicológicas o de ambas. También existen instituciones que en su proceso de admisión incluyen entrevistas.

Los distintos tipos de exámenes son fijados por la institución correspondiente, que también establece las fechas señaladas para la realización de cada prueba. Puedes conocer toda esta información en la página de admisiones de cada universidad.

A través de esta sección podremos acceder a conocer algo más los diferentes modelos de pruebas que se organizan, las fechas en que se convocan y los tipos de examen que se utilizan.

Modalidades de pruebas académicas

De forma general, podríamos afirmar que las pruebas académicas se dirigen sobre todo a medir la capacidad de razonamiento verbal y matemático, aunque también existen pruebas que evalúan los conocimientos generales del estudiante.

En el caso de la prueba de Aptitud Académica del College Board, que aplica por ejemplo la Universidad Tecnológica de Panamá, ésta se estructura en torno a secciones diversas relacionadas con la lectura, la redacción y los ejercicios en varias áreas matemáticas. Es necesario conseguir un puntaje determinado para poder ser admitido en la institución.

Algunas universidades pueden requerir también la realización de una prueba de inglés. Es el caso de nuevo de la Universidad Tecnológica de Panamá, que utiliza la [English Language Assessment System for Hispanics](#) o ELASH.

Modalidades de pruebas psicológicas

Ya sea mediante una entrevista personal o por medio de una prueba escrita, algunas universidades incluyen la evaluación psicológica en sus procesos de admisión. El objetivo principal es, muchas veces, poder orientar al futuro alumno en la elección de sus estudios, ver si sus capacidades se adecuan al área de conocimiento elegida y ofrecer asesoramiento profesional.

Copyright © 2008 Portal Universia S.A. Todos los derechos reservados. <http://www.universia.net>